

Soudeuses en L automatiques et intuitives Shanklin®

Machinerie d'emballage rétractable

Qualité,
performance
et fiabilité
constantes



SPÉCIFICATIONS SHANKLIN®

SOUDEUSE EN L AUTOMATIQUE ET INTUITIVE

	Modèles A-26i et A-26i DA	Modèle A-27i et A-27i DA
Dimensions de soudure*	15 po (L) x 21 po (l)	21 po (L) x 33 po (l)
Hauteur maximale du produit	5,5 po	7,5 po standard / 9,5 po avec trousse de rehausse 10 po (option)
Longueur minimale du produit	4 po (standard) / 1,5 po avec convoyeur de fermeture (option)	4 po (standard) / 2,75 po avec convoyeur de fermeture (option)
Longueur maximale du produit	20 po	31 po
Largeur de la bande du convoyeur	14,5 po	17 po
Largeur maximale du film (plié)	24 po	30 po
Largeur maximale u film (à plat)	42 po avec centre-plier compacte	
Hauteur du convoyeur	Réglable 31,5–37,5 po sans roulettes / 35,5–41,5 po avec roulettes	
Cadence***	Jusqu'à 35 emballages par minute (standard)	
Soudure longitudinale et transversale	Couteau chauffant à large ailette	
Alimentation électrique	230 V, 15 A, 60 Hz, monophasé; autres options de tension disponibles	
Air comprimé	0,5 pi³/min d'air libre à 60 psi	
Dispositifs de sécurité	<ul style="list-style-type: none"> • Le bouton d'arrêt d'urgence arrête instantanément toutes les fonctions de la machine jusqu'à réinitialisation manuelle • Une porte transparente, verrouillée électriquement par un circuit de sécurité à double surveillance, couvre la zone de soudure; la porte permet un accès complet au système lorsqu'elle est ouverte • Commandes inviolables • Capteurs et actionneurs basse tension • Des capteurs de proximité sur le serre-film assurent une fermeture sécuritaire des mâchoires du bras de soudure • Châssis électrique homologué UL 	

* La largeur plus la hauteur ne doivent pas dépasser la largeur des mâchoires de soudure

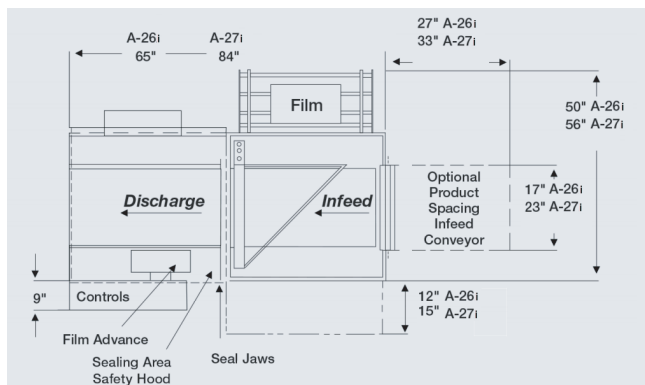
** La longueur plus la hauteur ne doivent pas dépasser la longueur des mâchoires de soudure

*** Selon le produit et l'application

LES MODÈLES HOMOLOGUÉS USDA SONT IDENTIFIÉS PAR « DA » DANS LE NUMÉRO DE MODÈLE

© Reg. U.S. Pat. & TM Off.

VUE EN PLAN A-26i / A-27i



Meet the Shanklin® “A” Team

Models A-26i and A-27i

La série A de Shanklin®, composée de soudeuses en L automatiques, intuitives, compactes, robustes et polyvalentes, assure une alimentation douce et un flux linéaire, idéals pour une grande variété de produits. Les machines de la série A offrent un fonctionnement automatique alimenté par convoyeur, simple à utiliser. La conception en L procure une grande flexibilité et des changements de produit rapides grâce à l'écran tactile à base d'images. Chaque unité accepte des produits espacés aléatoirement, alimentés automatiquement ou manuellement.

- **Facile à utiliser** — Un écran tactile IHM à base d'images permet de naviguer aisément dans les commandes et paramètres; des écrans d'action corrective proposent des recommandations pour optimiser l'exploitation.
- **Fiable** — Équipée d'automates programmables (API) pour simplifier le câblage et faciliter le dépannage; permet une mise en service et des réglages rapides.
- **Flexible** — Des capteurs photoélectriques compensent automatiquement les variations de longueur des emballages; l'avance automatique du film facilite l'alimentation des produits légers et flexibles.
- **Polyvalente** — Les paramètres de recette assurent des changements reproductibles; le système traite pratiquement tous les types de film.
- **Sécuritaire** — Les commandes électriques sont homologuées UL; la zone de soudure est protégée par une porte transparente verrouillée électriquement pour une observation sécuritaire.
- **Sécurisée** — Des verrouillages et des accès de niveau superviseur protègent les fonctions sensibles de la machine.
- **Facile à entretenir** — Le dérouleur EZ Load facilite le chargement et l'enfilage; les commandes en façade offrent un accès rapide.

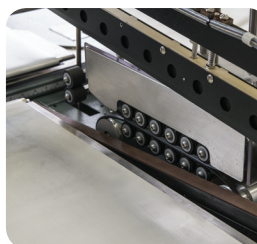
CARACTÉRISTIQUES STANDARD À VALEUR AJOUTÉE



Nouveaux carters avec circuit de sécurité à double surveillance



Écran tactile intuitif à base d'image



Traction automatique du film



Dérouleur de film EZ Load

ACTIONS CORRECTIVES

Tous les systèmes Ai utilisent des écrans d'action corrective pour guider l'opérateur lors d'une défaillance en définissant la nature du problème et en recommandant les étapes de rétablissement.



Shanklin® Automatic Intuitive L-Sealer

OPTIONS AT A GLANCE

En choisissant la bonne combinaison d'options, vous pouvez configurer votre soudeuse en L automatique et intuitive Shanklin® de la série A pour une performance, une efficacité et une valeur optimales!

OPTIONS D'ALIMENTATION



Alimentation à taquets réglables



Alimentation de séparation des produits de 72 po



Alimentation à barrette de poussée réglable

OPTIONS DISPONIBLES

OPTIONS	A-26i	A-27i
Convoyeur d'alimentation à barrette de poussée réglable	X	X
Convoyeur d'alimentation à taquets réglables	X	X
Convoyeur d'alimentation avec séparation des produits	X	X
Convoyeur de sortie à fermeture	X	X
Centre-plieuse compacte EZ Load	X	X
Centre-plieuse compacte à double rouleau	X	X
Double cellules photoélectriques d'entrée	X	X
Repérage d'impression	X	X
Roues pivotantes	X	X
Table d'alimentation à enfilage de film EZ	X	Standard
Enrouleur de chutes grande capacité	X	X
Alimentation amovible en acier inoxydable	X	X
Options personnalisées	X	X

Pour plus d'information, veuillez communiquer avec votre distributeur Shanklin®.

THE PERFECT PARTNER

Associez votre soudeuse en L automatique Shanklin® à un tunnel de rétraction Shanklin® pour des emballages supérieurs à tout coup.



A TRADITION OF EXCEPTIONAL CRAFTSMANSHIP

L'équipe dévouée d'artisans qualifiés de Shanklin® est fière de produire un produit véritablement supérieur. De nombreuses pièces spécialement fabriquées pour les machines Shanklin® sont produites dans notre propre usine, et l'utilisation étendue d'équipements à contrôle informatique assure une qualité et une constance maximales à coût minimal.

Les machines Shanklin® sont assemblées par des professionnels techniques hautement qualifiés, capables de répondre à nos spécifications rigoureuses. Chaque machine est soigneusement examinée, testée et mise en marche dans une application typique afin d'assurer un fonctionnement optimal avant l'expédition.

SealedAir.com